



ИНСТРУКЦИЯ ПО МОНТАЖУ И ЭКСПЛУАТАЦИИ



EQUAL COMPLET

Equal Complet

Equal Complet

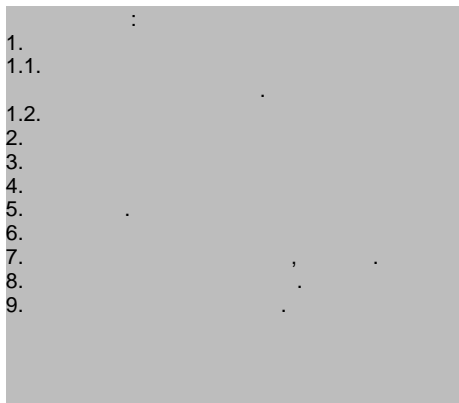
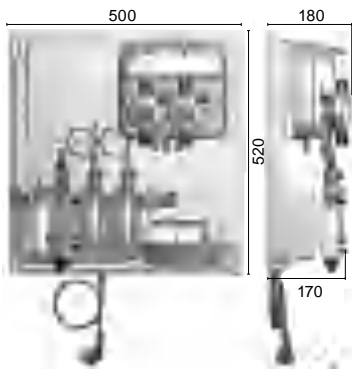
(CLF) –

Equal Complet

Complet 0505 –

200 3, Equal Complet 1004

500 3



- 1.
- 1.1.
- 1.2.
- 2.
- 3.
- 4.
- 5.
- 6.
- 7.
- 8.
- 9.

1.



1.1.



Complet,



Complet



Equal Complet.

Equal

- Equal

Equal Complet.



Redox

2.

Equal Complet

(HCl -
NaOCl -

FAC(),

Redox.

Comple

/)

5 bar.

Equal
5 / (10

Redox,

mV

EQUAL Comple

H

mV.

H

HCl.

1.2.

8

3.

(
PTFE;

• (Redox, 1-1000 1
•) 475 25

•
•
•
• : 5,
• (ON/OFF)
•

3
•
• (RS232)
•

5 /
• /
• Rx
•
• 2
• 2

• 2 2 by- 60 EQUAL, ESPA,
150
pass
• 2 1/2" 0 100%
• /

• 5 / 5
• 10 / 250 3 4
• 500 3

• 2 Rx
• 2 4 7 16
• 2

• 1 475 Rx 4
• :2 , F () ENTER.

4. P.C.S.
EQUAL Complet » P.S.C.
: P.S.C.
• 2

• 230 50 1
• ON/ OFF 5.

• N : 
•

ESPA.

by pass

. 10.

. 10 1

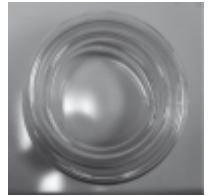
EQUAL Complet

10-12, 2 2² 1/2"

O 10-12

2 .

1,5



EQUAL Complet

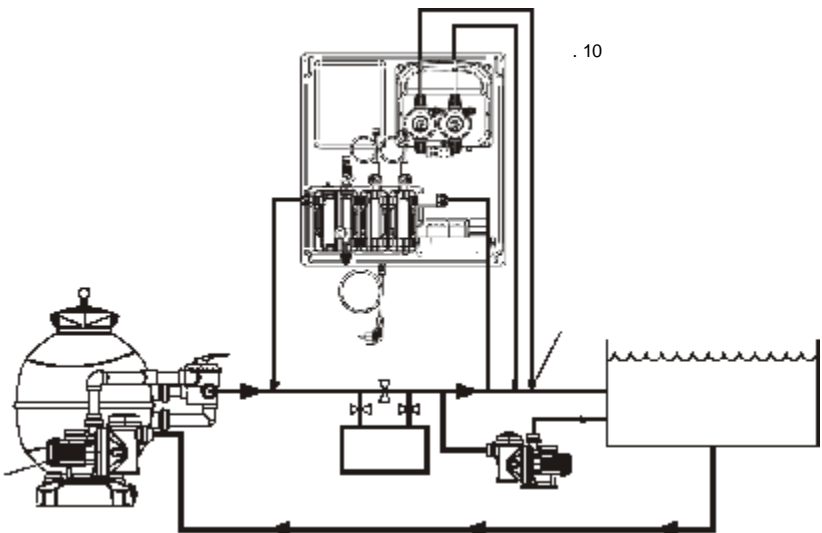
230 50

1/2"

,/ 1 .

EQUAL Complet

« ».



CAS 7647-01-0).

23%

Cl

(NaOCl

CAS 7681-52-9).

40 80 / .

MENU>PASSWORD>

(MENU >PASSWORD>
>ENTER.

F F9

.7.

6 4

.3.1



.2



.3.1



. (.2).



Redox

.4.

BCN

50

.4

Redox



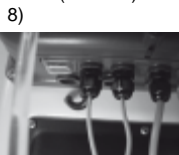
6 4

.3

(.4.1)

. (.7

(.3)



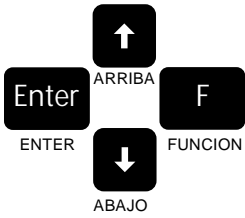
8)

.4.1

6.

F1
 F2 RX
 F3
 F4 -
 F5
 F6
 F7
 F8 CIF (
 F9 -

F1 F2 4



ENTER

3

:

2

2

ENTER:

7



7,

.5

.5

7.

7,

7.

ENTER.



.6

ENTER.

4.

4

6.

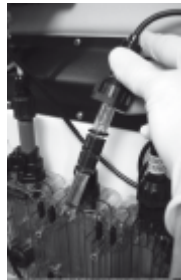
4.

4,

4.

100%.

30%.



.7.

.7

Rx.

ENTER.

Rx,

475

.8



.8

7

475

475,

ENTER.

Rx:

30%

100%.



.9

(11).

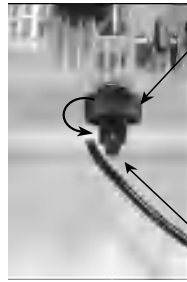


.11



10 ()

.12.



.12



.13

7.

F3

FUNCION F3
ENTER.

(HCl),

7,5,

7,

6,5.

7 7,2

ENTER

Cl

CIF

CIF.

2

1,8 2

Cl

ENTER

F8

Cl

F4

150 / . . . 100%
(5 / 10 /

F4. FUNCTION imp/min/.

0,56 3/ 5 /

150 / : 5,9 / 75 / : 1,67 /
125 / : 4,2 / 25 / : 0,83 /
100 / : 3,3 / 10 / : 0,33 /
50 / : 1,67 / 5 / : 0,17 /

STAND BY.
Cl.

60 10

ENTER.

ENTER.

F5

A4. :

CIF ().

CIF.

10 20

1:

STAND BY.

CIF

ENTER.

10 20

5

ENTER.

STAND BY.

2

()

ENTER.

0,2

A6.

STAND-BY.
Pump

Cl.

10 20

ENTER

ENTER.
CIF.

A3.

Cl:

A7.

()

2 ppm,

0,2

CIF

EQUAL Complet

F6.
ENTER. F F6
ENTER.

F7
ENTER. F F7
%

ENTER

F8
F F8
ENTER

mis. 0,00

Cor. Rx 000 mV
(

CIF ppm

ENTER.

Redox. CIF

pH	Phenol Red	Cl	DPD	mg/L
8.2				1.5
7.8				2.0
7.4				1.5
7.0				1.0
6.6				0.5
6.2				0.0

F9
F F9

ENTER

•
•
•
•

ENTER

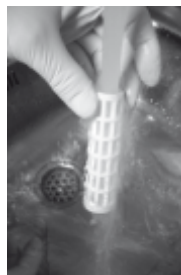
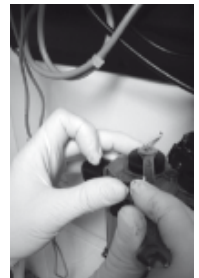
8.

•
•
14
•
•

CIF

EQUAL Complet 30%,

Rx



9. Сведения о сертификации

Установки серии Equal Complet соответствуют требованиям следующих нормативных документов:

Европейские стандарты:

Directive 89/336/CEE

Directive 92/31/CEE Directive 93/68/CEE Directive 93/97/CEE Directive 73/23/CEE

Directive 2002/95/CEE Directive 2002/96/CEE Directive 2003/108/CEE

ГОСТ Р 52743-2007 (разд. 5);

ГОСТ Р 52744-2007 (разд. 5);

ГОСТ Р 22247-96 (разд. 5).

Сертификат соответствия № С-ES.AB28.B.06125, выдан 14.02.2013 г. (орган по сертификации ООО «Серконс»: 115114, г. Москва, ул. Дербеневская, д. 20, стр. 16).

Срок действия сертификата – по 13.02.2018 г.

10. Гарантийные обязательства

Срок гарантии на устройства управления составляет 1 год, с даты покупки конечным пользователем. Документом, подтверждающим дату продажи, является гарантийный талон установленного образца. Гарантийный талон должен быть правильно заполнен, его отсутствие или неправильное заполнение может послужить причиной отказа в гарантийном обслуживании оборудования. Гарантийные обязательства включают в себя все производственные дефекты или дефекты комплектующих, подтвержденные производителем. Определение причин возникновения неисправностей насоса производится авторизованными сервисными центрами ESPA, в случае подтверждения производственного дефекта или дефекта комплектующих производится ремонт или замена оборудования производителем (по его усмотрению).

Гарантийные обязательства производителя не распространяются на дефекты, возникшие в результате неправильного обращения, неправильного электрического подключения, в случае нарушения правил установки, монтажа, эксплуатации, приведенных в данном руководстве. Условия гарантийного обслуживания не применяются в случае обнаружения следов самостоятельной разборки или ремонта.

Изготовитель

ESPA 2025, S.L.
Ctra. de Mieres, s/n
Apdo. Correos 47
17820 Banyoles Spain
e-mail: info@espa.com
www.espa.com

**Представительство
в России**

ООО «ЭСПА РУС ЭДР»
г. Москва,
ул. Кантемировская, 58
+7 495 730 43 06
+7 495 730 43 07
e-mail: info@espa.ru
www.espa.ru

